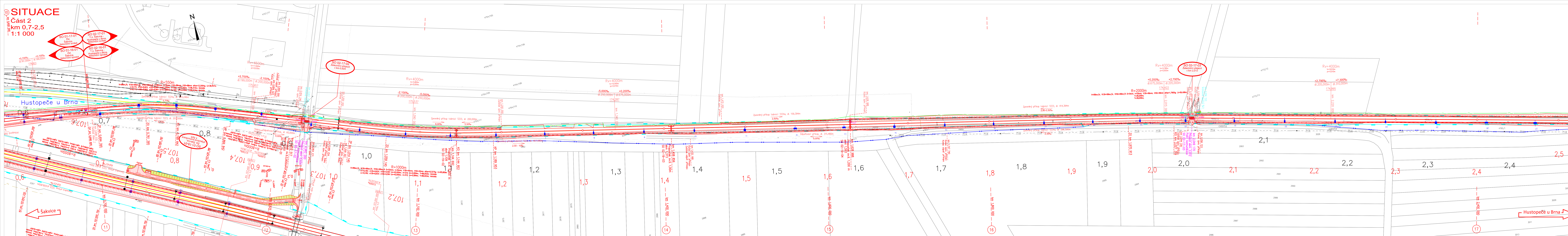


**SITUACE**  
Část 2  
km 0,7-2,5  
1:1 000



- LEGENDA BAREVNÉHO ROZLIŠENÍ PS A SO

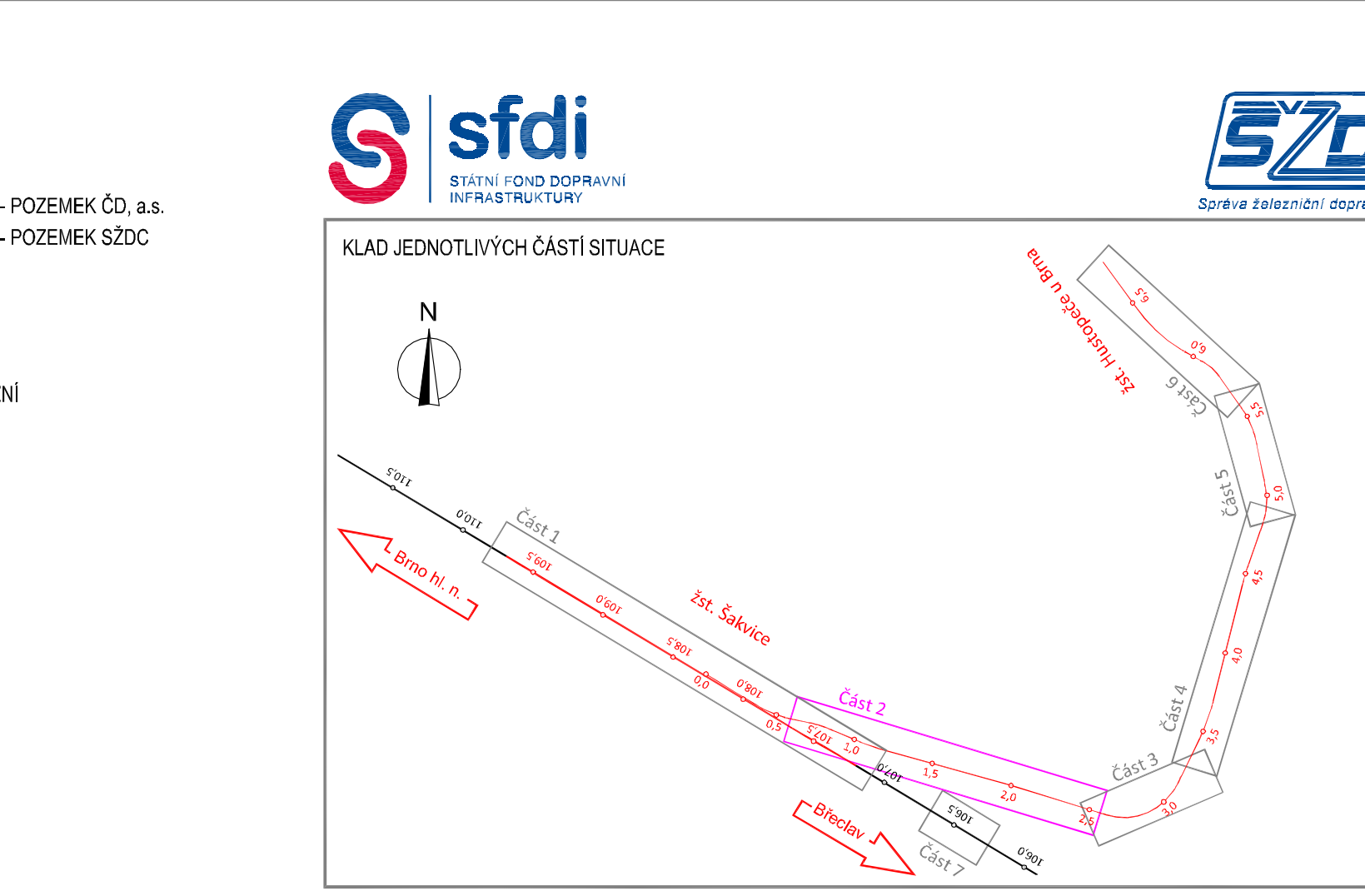
	STÁVAJÍCÍ KOLEJE, KOMUNIKACE A OBJEKTY
	NOVÉ KOLEJE, KOMUNIKACE A OBJEKTY
	PODPOVYRCHOVÉ ODVODNĚNÍ KOLEJISTĚ
	TRAKČNÍ VEDENÍ
	ZABEZPEČOVACÍ ZAŘÍZENÍ A ROZVODY
	SĚLOVACÍ ZAŘÍZENÍ A ROZVODY
	SILNOPROUDÉ ZAŘÍZENÍ A ROZVODY
	PLYNOVODY
	VODOVODY
	KANALIZACE
	VEGETAČNÍ ÚPRAVY
	PHS, IPO
	DEMOLICE A DEMONTÁŽE

LEGENDA OSTATNÍ

	HRANICE K. Ů.
	HRANICE OBVODU DRAHY
	HRANICE OBVODU DRAHY
	KATASTRÁLNÍ MAPA
	PARCELNÍ ČÍSLO
	NAVÁZUJÍCÍ STAVBY
	STÁVAJÍCÍ SÍŤ DRAŽNÍ
	STÁVAJÍCÍ SÍŤ MIMODRAŽNÍ

- 
- The drawing shows a cross-section of a railway track with a radius  $R_v = 4000m$ . Key dimensions include a track width of  $u = 1.400m$ , a distance of  $y = 0.007m$ , and a total width of  $2.530m$ . Elevation points are marked as  $+7.300m$  and  $0.000m$  (at  $di. 310,000m$  and  $di. 260,000m$ ). A specific point is labeled  $177,258$ . The drawing includes various infrastructure elements like cables, conduits, and drainage systems, which are defined in the legends.
- LEGENDA SÍTÍ DRAŽNICÍ**
- zabezpečovací kabely
  - síťovací kabely
  - NN kabely
  - vodovod
  - kanalizace
- LEGENDA STÁVAJÍCÍCH SÍTÍ MIMO DRAŽNICÍ**
- sčítací kabely
  - sčítávací nadzemní vedení
  - NN kabely
  - VN kabely
  - NN nadzemní vedení
- ŽELEZNIČNÍ SPODEK**
- podání trativody stávající
  - podání trativody nové
  - přechod trativody pod koleji
  - příčná svody
  - dešťová kanalizace
  - osa zpevněného příkopu
- ŽELEZNIČNÍ SVRŠEK**
- kolej stávající
  - kolej demontovaná
  - kolej rekonstruovaná
  - vymítní a vložení stávající koleje

- 
- | VN nadzemní vedení                 | 2,954 |
|------------------------------------|-------|
| VVN nadzemní vedení <td>2,954</td> | 2,954 |
| vodovod <td>2,954</td>             | 2,954 |
| kanalizace <td>2,954</td>          | 2,954 |
| kanalizace jednotná <td>2,954</td> | 2,954 |
| kanalizace splšková <td>2,954</td> | 2,954 |
| kanalizace dešřová <td>2,954</td>  | 2,954 |
| NTL plynovod <td>2,954</td>        | 2,954 |
| STL plynovod <td>2,954</td>        | 2,954 |
| VTL plynovod <td>2,954</td>        | 2,954 |
- smřová a výšková úprava st...
- NÁSTUPIŠTĚ
- zpevněná plocha nástupišř
- ostatní zpevněné plochy pro c...
- PŘEJEZDY A KOMUNIKACE
- koe vozovky (asfaltový kryř)
- koe vozovky (penetrační mako...
- chodník



DOKUMENTACE PO PŘÍPOMÍNKÁCH		
		ČÍSLO SPOUŠTĚNÍ
REVIZE Č.	DATUM	ZMĚNA

 <b>SUDOP BRNO</b>	<b>SUDOP BRNO, s.p.a.</b> <b>Kounicova 26</b> <b>611 36 Brno</b>